

Инструкция

Перед установкой скоб внимательно прочитайте данную инструкцию по применению и инструкцию по эксплуатации багажной системы, следуйте всем предписаниям. Храните данную инструкцию вместе с инструкцией по установке багажной системы в безопасном месте. Если вы передаете скобы третьему лицу, то следует отдавать их вместе с данной инструкцией для обеспечения безопасной установки и использования. В случае возникновения затруднительных ситуаций следует обратиться к продавцу или по адресу, указанному в конце инструкции.



Предупреждение

Устанавливайте скобы только так, как указано в настоящей инструкции и инструкции по эксплуатации багажной системы. Места установки скоб отличаются в зависимости от модели автомобиля. Если скобы не будут установлены в указанном положении, то багажник может упасть и стать причиной дорожно-транспортного происшествия. Если нет необходимых инструкций для вашего типа автомобиля, то следует обратиться в наш сервисный центр по адресу, указанному ниже.

Выбирайте скобы согласно модели вашего автомобиля, руководствуясь доступным каталогом применимости продукции INNO в магазине или на сайте: www.inno-japan.ru. При использовании несоответствующих скоб, прикрепленный груз может упасть и стать причиной дорожно-транспортного происшествия.

Перед поездкой убедитесь, что опоры и поперечные штанги прочно зафиксированы. Подтяните шатающиеся ручки-фиксаторы и болты.

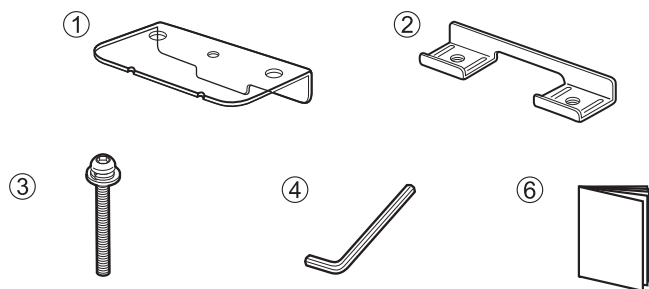
Используйте эти скобы для крепления только для указанной модели автомобиля, иначе базовое крепление может оторваться и стать причиной несчастного случая.

Строго соблюдайте прописанные условия при погрузке.

Базовое крепление может стать причиной несчастного случая, если оно повреждено или плохо закреплено.

При использовании креплений для лыж и сноубордов INNO следуйте инструкции по применению крепления чтобы определить места их установки.

В комплект TR скоб-держателей входят следующие детали, перечисленные ниже. Убедитесь, что все эти детали включены в комплект Вашей багажной системы. Если отсутствуют какие-либо детали, необходимо обратиться к продавцу или по адресу, указанному в конце инструкции.



	Деталь	Количество
①	Планка основания	4
②	Планка скобы	4
③	Болт (M6 X40mm)	8
④	Шестигранный ключ (4 mm)	1
⑤	Инструкция	1

Примечание

Технические характеристики или внешний вид данного изделия или какие-либо запчасти к нему от производителя могут быть усовершенствованы без предварительного уведомления.

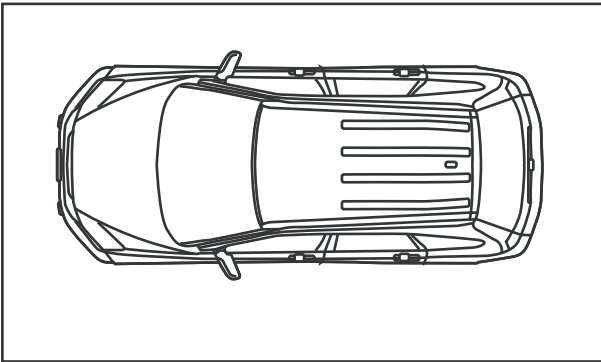
Контактная информация

Для получения информации о продуктах или заказа запасных частей можете обратиться по контактам, указанным на сайте: www.inno-japan.ru. Производитель оставляет за собой право вносить изменения и совершенствовать технические характеристики или внешний вид данного продукта без предварительного уведомления.

Разработано компанией CARMATE
 (Кармэйт МФГ Ко., ЛТД.), Япония
 5-33-11 Нагасаки, Тошима-ку, г. Токио 171-0051

Производитель	Модель автомобиля	Тип автомобиля	Год выпуска	Максимально допустимая нагрузка	Велосипед
SUZUKI	GRAND VITARA	W / direct rail	2005 - 2013	50 кг (Груз + Аксессуары)	3

Подготовка автомобиля



Очистка места установки на автомобиле

⚠ Меры предосторожности

При установке убедитесь, что поперечины расположены перпендикулярно относительно крыши автомобиля.

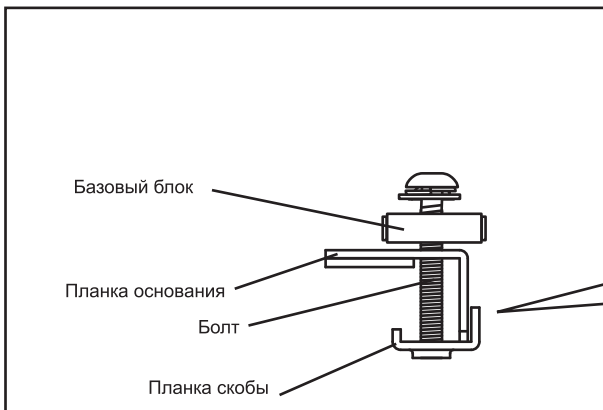
📖 Примечание

Положение передних и задних поперечин должно быть таким, чтобы аксессуары, установленные на них не задевали заднее стекло или спойлер автомобиля.

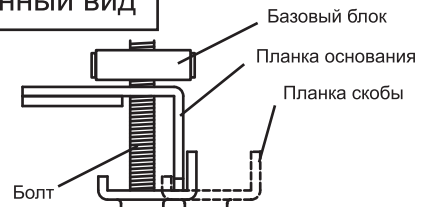
Установка

1

Закрепите базовый блок, планку основания и планку скобы с помощью 2-х болтов. На этом этапе не затягивайте болты до конца.



Увеличенный вид



2

Вставьте планку скобы в паз прижатого рейлинга крыши. Затем с помощью шестигранного ключа (входит в комплект поставки) попеременно затяните правый и левый болты (короткие) [M6x15] (входят в комплект поставки багажника), пока болты не будут полностью затянуты.

